

ARGENTINA ŠÁL – NÁVOD



Poznámka:

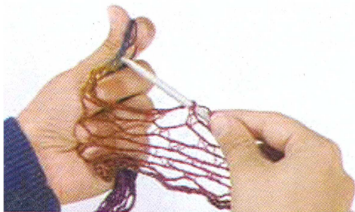
Obrázky v tomto návode sú vytvorené s podobnou priadzou. Na spodnom okraji priadze Argentina sú malé brmbolčeky.

Na zhotovenie šálu budete potrebovať 1 kľbko (100 g) priadze **SMC Schachenmayr Argentina**, pletacie ihlice Milward 5,5 mm, šijaciu niť podobnej farby a ihlu.

Technika použitá na zhotovenie šálu nám neumožňuje uviesť presné rozmery, tie závisia od vzdialenosti medzi jednotlivými očkami. Šál sa nosením natáhuje a stenčuje.



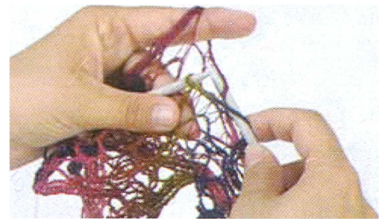
1. Natiahneme celú šírku priadze na cca 1 m. Toto robíme opakovane počas celého pletenia. Okraj s malými brmbolčkami je dole, očká robíme na opačnej strane (na strane bez brmbolcov). Šijacou niťou prešijeme na jednej strane 2 cm široký lem, pričom niť dáme dopredu.



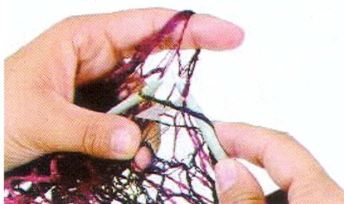
2. V druhom riadku pod horným okrajom nahodíme požadovaný počet očiek zo šálu na ihlicu tak, že pri každom očku vkladáme pravú ihlicu zozadu dopredu. Prvé očko upletieme v leme a všetky ďalšie očká vplietame vo vzdialenosti dvoch sieťových očiek od seba.



3. Vždy otáčame šál tak, aby priadza bola vzadu.



* Očká robíme tak, že prehodíme pravou ihlicou prvé sieťové očko z ľavej ihlice a potom cez nasledujúce 3. sieťové očko okraja.



...a pretiahneme okraj šálu cez očko. Opakujeme od *.



4. Pred koncom kľbka, keď nám zostane cca 70 cm priadze, ukončíme očká nasledovne: urobíme 1-2 očká podľa návodu, následne prehodíme prvé očko ponad druhé očko, * urobíme nasledujúce očko, prehodíme predošlé očko, opakujeme od *.



5. Šál ukončíme zašitím posledného očka do ukončeného okraja, skrátime niť na cca 4 cm, urobíme 2 cm široký lem, stiahneme lem dokopy a prišijeme k ukončenému okraju.